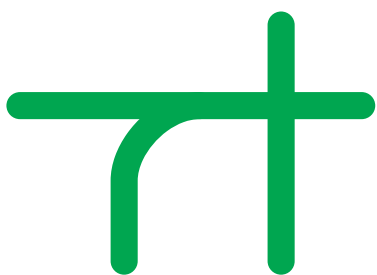


maple

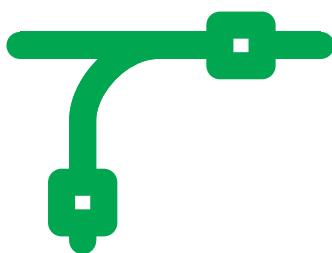
地図データの作成が簡単

レイアウト作り放題！

簡単レイアウト



自動マーク配置



最適ルート検索



簡単レイアウト作成

マウス操作により直感的なレイアウト作成が可能。
ステーションもマウス操作でワンクリック作成できます。

自動マーク配置

レイアウトを基に必要なマークを自動で配置。
マークで行う各種動作も自動で判断します。

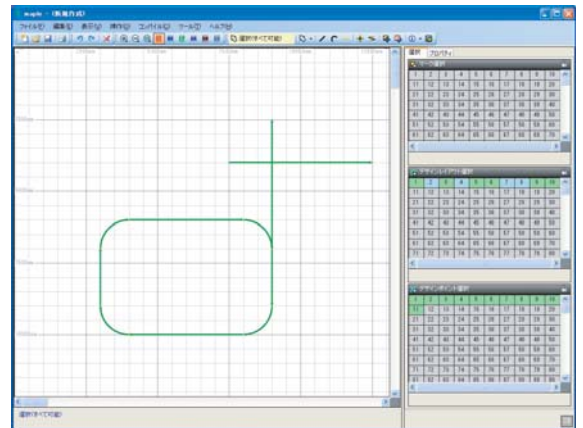
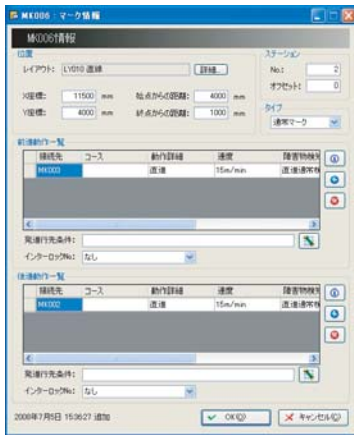
最適ルート検索

レイアウトを基に目的地までの最適なルートを検索。
今まで分岐部分で考える必要があった煩わしいルート判断は不要！！

簡単転送

shiftyへ地図データを転送するにはSDカードにコンパイルしたフォルダをコピーするだけ。簡単にセットできます。

スクリーンショット



動作環境

- 必要システム Microsoft.NET Framework2.0
- CPU Pentiumプロセッサ800MHz (1GHz以上推奨)
- OS Windows 2000, Windows XP, Windows Vista
- RAM 256MB
- ハードディスクの 150MB
空き容量 (.NET Frameworkは含まず)
- ディスプレイ 1,024×768以上の解像度、256色以上
- キーボード 必要
- マウス 必要
- その他 SDカードライター (転送用)

株式会社 ケンコントロールズ

- 本社 〒830-0102 福岡県久留米市三潯町田川1460-1
TEL : 0942-54-6555 FAX : 0942-54-6566
- 荒木工場 〒830-8515 福岡県久留米市荒木町下荒木876-1
- 中部事務所 〒474-0036 愛知県大府市月見町5-221杉浦ビル1F
TEL・FAX : 0562-57-3680

http://www.kencontrols.co.jp
info@kencontrols.co.jp