

charger

Automatic Battery Charger



小さなボディに、大きなオアシス

自動充電の流れ

自動充電装置に搭載された光通信器により shift y の到着を確認。
充電アームを伸ばし、shift y 本体の集電子に接触。その後バッテリー電圧を確認して
充電開始。満充電を判断後、バッテリー過充電防止のための保護モードへ移行。

均等充電効果

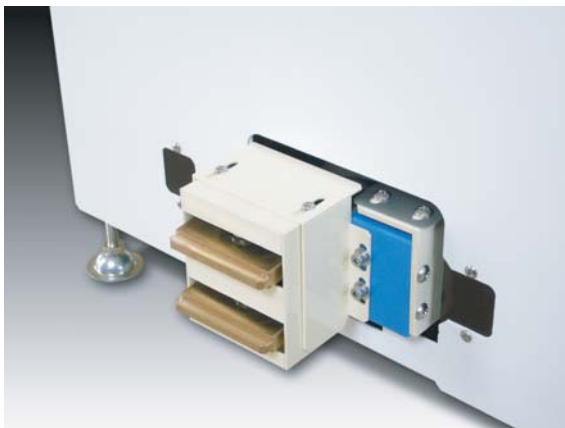
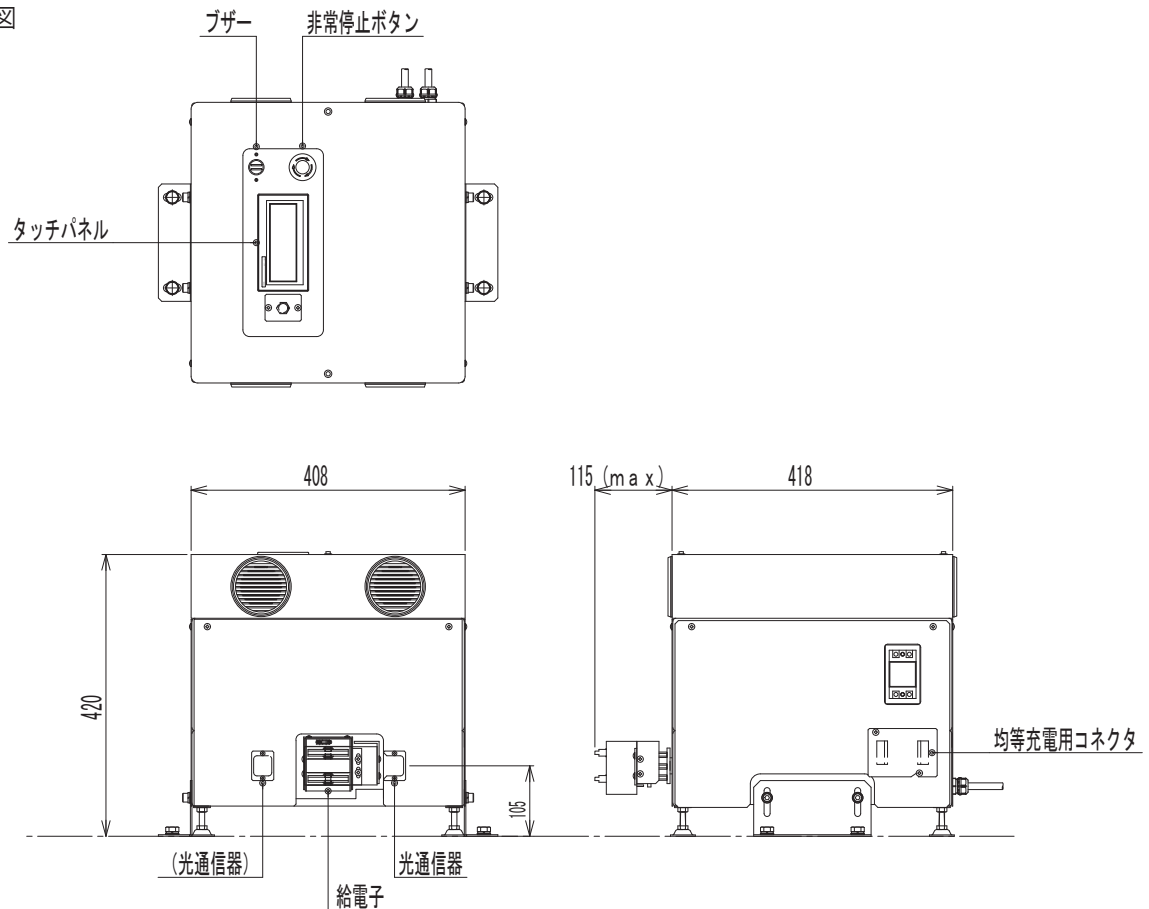
定期的な均等充電はバッテリーの寿命にとって効果的です。
サイクル使用する中で、ばらつきが生じたセル毎の充電状態を均一にする事は
バッテリーを適正期間使用する上で不可欠。

行先指示

自動充電装置による行先指示はもちろんの事、更に外部機器と自動充電装置を接続すれば
外部機器からの行先指示も可能。
外部機器とのやり取りは I/O 信号及びシリアル通信により実施。

KEN CONTROLS

■外形寸法図



自動充電装置 給電部



shiftyに自動充電中



操作部 タッチパネル採用

■仕様

入力電圧	AC200V±10% 50Hz/60Hz	
入力電流	10A	
出力電圧	DC28.8V	
充電電流	最大25A	
適合バッテリー	密閉型のバッテリー DC24V	
充電電源機能	保護機能	過電圧保護、過電流保護 入力瞬時電圧低下保護
	冷却方式	強制空冷(内蔵ファンによる)
充電方式	定電圧・定電流充電方式	
使用環境	0~40℃ 屋内、結露、凍結無き事	
外形寸法(本体)	幅：408mm 高さ：420mm 奥行：418mm	

株式会社 ケンコントロール

- 本社 〒830-0102 福岡県久留米市三瀬町田川1460-1
TEL：0942-54-6555 FAX：0942-54-6566
- 荒木工場 〒830-8515 福岡県久留米市荒木町下荒木876-1
- 中部事務所 〒474-0036 愛知県大府市月見町5-221杉浦ビル1F
TEL・FAX：0562-57-3680

<http://www.kencontrols.co.jp>
✉ info@kencontrols.co.jp